

安全報告書

(平成29年12月～平成30年9月)



スカイランタン
の宿

ニュー・グリーンピア津南 株式会社 津南高原開発

平成30年10月発行

ご挨拶

平成最後のスキーシーズンを迎えるにあたり、昨シーズンのご報告とご挨拶を申し上げます。

多くの皆様から『ニュー・グリーンピア津南スキー場』をご利用いただき大変有難うございます。お客様のご協力を賜り昨シーズンも無事故にてスキー場営業を進めることが出来ました。今シーズンも引き続き安全第一を掲げスキー場運営、リフト安全運行に努めてまいります。

近年では海外のお客様も増えご案内、言語等について対応が遅れている部分もあると思われませんが、ひとつ一つ検討し対応を進め、社会的にも健康とスポーツに関心が高まる中、誰でもが安全に安心してウインタースポーツをお楽しみいただけるようにスキー場として万全の準備をいたす所存でございます。

この、冬のシーズンでなければ味わうことのできない楽しみを、是非スキー場に足をお運びいただき、その素晴らしさをご堪能下さい。皆様のご来場を心よりお待ちしております。

代表取締役 樋口 明

1. 基本方針と安全目標

I. 基本方針

当社の経営理念の第一は、安全の確保です「安全基本方針」を次のように掲げ、代表取締役(以下、「社長」という。)

以下従事員に周知・徹底しております。

- (1) 一致団結して輸送の安全の確保に努めること。
- (2) 輸送の安全に関する法令及び関連する規程(本規程を含む)をよく理解するとともに、これを遵守し、厳正、忠実に職務を遂行すること。
- (3) 常に輸送の安全に関する状況を理解するよう努めること。
- (4) 職務の実施にあたり、推測に頼らず確認の励行に努め、疑義のある時は最も安全と思われる取扱いに努めること。
- (5) 事故・災害等が発生したときは、人命救助を最優先に行動し、すみやかに安全適切な処置を行うこと。
- (6) 情報は漏れないよう迅速、正確に伝えること。
- (7) 常に問題意識を持ち、必要な変革取り組むよう努めること。

II. 安全目標

安全管理規程に定められた基本方針に基づき、社長以下全社員一丸となり安全管理体制の強化に努めてまいります。現場巡視を随時実施し、コミュニケーションの充実を図る事により、安全に対する意識の高揚を図ります。

又、不安全行動などの業務報告書を分析、整理し、他事業所の事故情報等と併せて事故防止対策を図ります。

2. 事故発生状況とその再発防止措置

I. 索道運転事故(索道人身事故)

ありませんでした。

II. 災害(地震や暴風雨、豪雪など)

平成29年度、災害による運転停止はありません。

強風による運行停止はありません。

Ⅲ. インシデント(事故の兆候)

平成29年度、国土交通省へのインシデントの報告はありません。

Ⅳ. 行政指導等

平成30年1月に索道事業保安監査が実施されました。

運輸局からの行政指導等はありません。

3. 安全確保のための取組

Ⅰ. 安全教育

輸送の安全性向上を図るためには、知識・技能の向上及び従業員の教育の充実を図ることが重要と考え、研修会への参加及びシーズン営業開始前にリフト施設の基本的な知識、安全に対する意識、責任への重さ、的確な判断力といったものを指導しています。

Ⅱ. 緊急時対応訓練

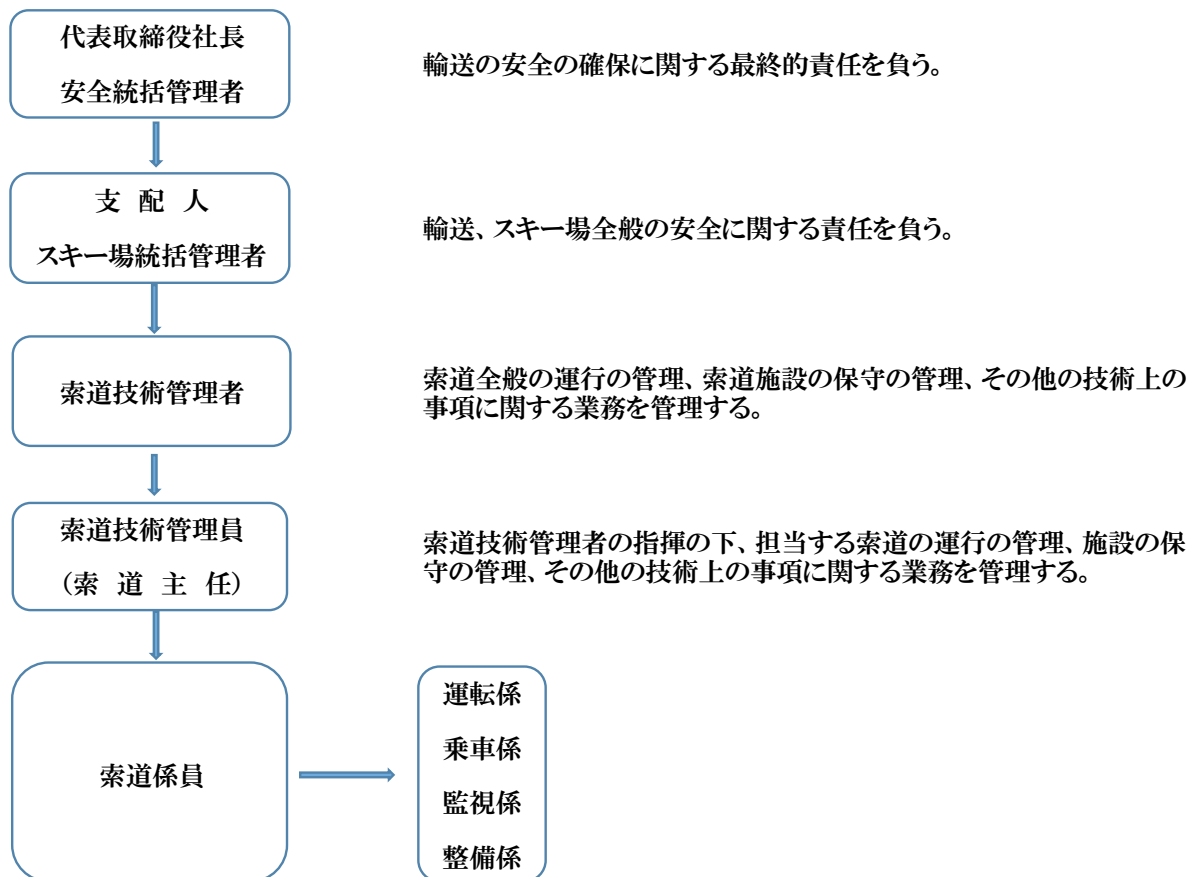
毎年、シーズン営業開始前に、救助訓練を実施しています。

Ⅲ. 安全のための投資

安全の維持・向上のため以下の施設の検査・修繕を実施いたしました。

4. 安全管理体制

社長を最高責任者とし、安全管理組織を構築し、各責務を明確にしております。



5. お客様との連携

ご利用の皆様からの安全に対するご意見などがございましたら、どうぞお気軽にお寄せ下さい。

6. スキー場からのお願い

真っ白な大自然の中で滑るスキー・スノーボードはとても楽しいスポーツです。

楽しいスノースポーツも一つ間違えると大きな事故やケガにつながります。スキー場ではあなたの安全を守るために最善の努力をしております。あなた自身のため、そして他のプレイヤーのためにスキー場では以下の事項を守ってください。

I. リフト乗車時の注意事項

- ・ リフトの乗り方・降り方に自信のない方は、リフト係員にそのことを申し出てください。
- ・ 搬器から飛び降りたり、横向き乗車や搬器を揺らすことはしないでください。
- ・ 衣類・携帯品などが、施設に巻き付かないように注意してください。
- ・ 空き缶・たばこの吸殻・その他の物品を、リフトから投げ捨てないでください。
- ・ リフト乗車中は落下防止のため、イスに深く座り、セフティバー(第2クワッドリフト・第6高速ペアリフト)を使用してください。
- ・ スノーボーダーの方は、流れ止めを確実に取付け、ハイバックを折りたたみご乗車ください。

II. ゲレンデでの注意事項

- ・ コース外は滑走禁止です。管理区域内でもコースに指定されていない所には出ないでください。
- ・ コース中央などゲレンデ内での座り込みはご遠慮ください。
- ・ 犬などの動物をスキー場内に放つこと。
- ・ その他、他の人や自分の安全をおびやかすこと。
- ・ 雪上車両に接近すること。

7. 安全報告書に関する問い合わせ先

〒949-8313

新潟県中魚沼郡津南町大字秋成12300番地

ニュー・グリーンピア津南スキー場

TEL 025-765-4944

FAX 025-765-4620

E-Mail tunan@green-pia.com